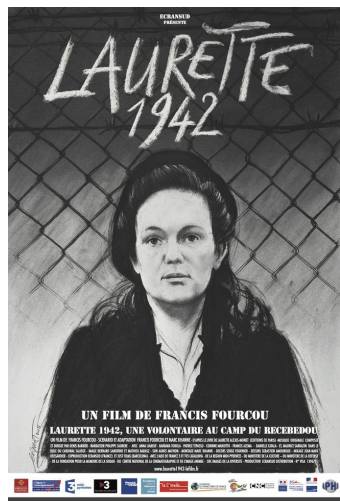


LAURETTE 1942, UNE VOLONTAIRE AU CAMP DE RÉCÉBÉDOU

LONG MÉTRAGE

2014 / 102 MIN / FRANCE



Laurette 1942 - Affiche du film

SYNOPSIS

Été 1942, Laurette Monet, jeune protestante, alors étudiante en théologie en zone Sud qui, avec l'innocence et l'énergie de ses 19 ans, découvre en s'engageant dans la Cimade (Comité inter-mouvements auprès des évacués), le camp d'internement français de Récébédou, au moment des grandes déportations de l'été 1942. Laurette accompagne, protège les populations internées par le gouvernement de Vichy : Juifs allemands, autrichiens, hongrois, antinazis expulsés par Hitler, antifascistes, républicains espagnols ou résistants, indésirables à la police du Maréchal. Face à l'horreur de ces antichambres de la solution finale, la conscience de cette protestante humaniste, femme parmi d'autres femmes, bascule dans la résistance.
D'après le livre de Laurette Alexis-Monet, *Les Miradors de Vichy* (Éditions de Paris).

INFOS TECHNIQUES

Visa : 139.679

Date de sortie en salles : 06/04/2016

GENRE

Documentaire

THÈMES

Seconde Guerre mondiale

EXTRAIT VIDÉO

EQUIPE DU FILM

RÉALISATION

Francis Fourcou

SCÉNARIO

Francis Fourcou

Marc Khanne

MONTAGE IMAGE

Marc Khanne

DÉCORS

Serge Fournier

MUSIQUE

Denis Barbier

INTERPRÉTATION

Alain Diackiw

Anne Liabeuf

Barbara Tobola

Corinne Mariotto

Danielle Catala

Francis Azema

Patrice Tepasso

PRODUCTION

Ecran Sud

DISTRIBUTION / DIFFUSION

Ecran Sud Distribution

PHOTOGRAPHE

Bernard Sanderre

Mathieu Barasz

COSTUMES

Myriam Craballonne

 <https://vimeo.com/142378350>

LIENS

 [Consulter le site de la société de production](#)

 [Un film produit avec le soutien de la Fondation pour la Mémoire de la Shoah](#)